

# Brand- und Rauchschutztüren

Sicherheit | Funktionalität | Design



– Geprüfte Lösungen für Ihre Projekte –

# IM BEDARFSFALL SICHER GESCHÜTZT

– wenn Sekunden entscheiden



Hinweis: Abbildungen ähnlich. Änderungen und Irrtümer vorbehalten. Die im Prospekt dargestellten Abbildungen dienen zur exemplarischen Veranschaulichung. Sie können mögliche Sonderausstattungen und Fertigungsabweichungen zeigen. Ihr Fachhändler berät Sie gerne, um Ihre individuellen Wünsche zu erfüllen.

# Brand- und Rauchschutzsysteme aus Aluminium

Ob Neubau oder Sanierung: Brand- und Rauchschutzsysteme müssen heute mehr leisten als reine Sicherheit. Sie sollen höchste Schutzstandards erfüllen, flexibel planbar sein und sich zugleich harmonisch in moderne Architekturkonzepte einfügen.

Mit unseren Brand- und Rauchschutztüren stehen Ihnen Lösungen zur Verfügung, die Sicherheit, Funktionalität und Design verbinden. Die Brand- und Rauchschutzsysteme werden von unserem Systemgeber Schüco International KG nach geltenden deutschen und europäischen Normen geprüft und zertifiziert. Diese Standards legen verbindlich die Anforderungen an Feuer- und Rauchwiderstand sowie die entsprechenden Prüfverfahren fest. Die Brand- und Rauchschutzsysteme bieten im Brandfall einen geprüften Schutz von 30 oder 90 Minuten (T30 | T90).

Eine Profilserie mit einer identischen Profilgeometrie – So sind bei uns die Brand- und Rauchschutzeigenschaften der Haustüren des ADS 90 FR 90 | ADS 90 FR 30 Systems immer gegeben. Analog dazu basieren die neuen Brandschutz-Festverglasungen auf dieser innovativen Systemplattform, ebenfalls 30 Minuten feuerhemmend oder 90 Minuten feuerbeständig.

## **Schüco-Profilsystem ADS 90 FR 30 / FR 90**

**Türsysteme:** Innenanwendung | Außenanwendung | Fluchttüren

**Festverglasungen:** Innenanwendung | Außenanwendung

## **Rauchschutztüren**

Das ungedämmte Rauchschutzsystem ADS 65.NI SP basiert auf stabilen Hohlkammerprofilen mit einer Bautiefe von 65 mm.

Das thermisch getrennte System AD UP 75 SP mit einer Bautiefe von 75 mm orientiert sich am bewährten AD UP 75 Haustürensysteem. Es lässt sich als stilvolle Haustür universell einsetzen und zugleich als Fluchttür in der Außenanwendung.

Schüco-Profilsystem ADS 65. NI SP | Innenanwendung




Schüco-Profilsystem AD UP 75 SP | Außenanwendung | Fluchttüren

# BRAND- UND RAUCHSCHUTZSYSTEME

## Allgemeine Serienausstattung

Brand- und Rauchschutztüren sowie Brandschutzverglasungen sind zentrale Bauelemente für ein wirksames Brandschutzkonzept. Im Ernstfall tragen sie entscheidend dazu bei, Menschenleben zu retten und Sachwerte zu bewahren. Unsere Elemente erfüllen – abhängig von den regionalen Bauvorschriften – zusätzliche Anforderungen und bieten damit ein hohes Maß an Planungssicherheit für Ihre Projekte.

### Profilsystem Schüco FireStop ADS 90 FR 30 | ADS 90 FR 90

- Bautiefe 90 mm
- Türblendrahmen 44/73
- Türflügel 73/67
- Anschlagdichtungssystem
- Brandschutzglas SchücoFlam
- Schüco Drücker G-314 innen 
- Riegelfallenschloss 
- Profilzylinder 4 | W XR 51 mit Not- und Gefahrenfunktion und 5 Schlüssel
- Drei 3-teilige Aluminium-Rollenklemmbänder in EV 1
- Obentürschließer 
- Fußbodenanschluss: automatische Bodenabdichtung
- Farben gemäß BE Farbkonzept | beidseitig gleiche Farbe + Oberflächenstruktur Obentürschließer

## Ihre Optionen

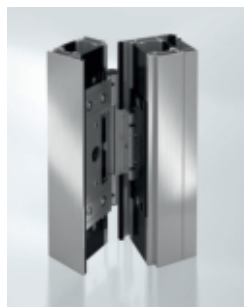
- Widerstandsklasse RC 2 gemäß DIN 1627 | abhängig von Baubarkeit
- Edelstahlstangengriffe mit geraden, schrägen und gebogenen Konsolen
- Verdeckt liegende Beschlagsteile
- Zusätzliche Türbänder und Obentürschließer
- Fingerklemmschutz



Rollentürband  
(verdeckt liegend)



Türschließer  
(verdeckt liegend)



Rollenklemmband  
(Edelstahl)



Aufsatztürband  
(EV1, Weiß, Schwarz)



Edelstahl-Stangen-  
griff G-1020

# KOMPONENTEN

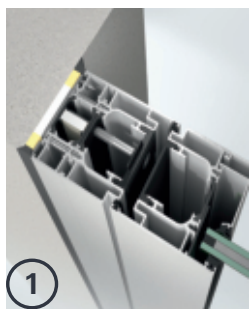
## – für eine sichere Architektur

Auf die einzelnen Komponenten kommt es an. Gemäß der DIN 4102-13 entscheidet das Zusammenspiel von Tragkonstruktion, Halterung, Befestigung und Dichtung über die Feuerwiderstandsfähigkeit.

Unsere Systeme bieten Ihnen geprüfte Sicherheit – zuverlässig geplant, wirtschaftlich umgesetzt.



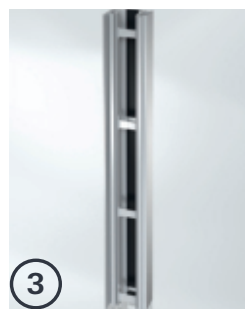
- ① ..... Wandanschluss
- ② ..... Rollenklemmband
- ③ ..... Rahmenprofil
- ④ ..... Baukörper
- ⑤ ..... Abdichtung zum Baukörper
- ⑥ ..... Brandschutzglas
- ⑦ ..... Abdichtung zum Glas
- ⑧ ..... Autom. Bodenabdichtung



①  
Wandanschluss



②  
Rollenklemmband



③  
Falzoffenes  
Rahmenprofil



⑥  
Brandschutzglas  
SchücoFlam



⑧  
Automatische  
Bodenabdichtung

# ADS 90 FR 30 | ADS 90 FR 90

## Systemaufbau | Bauweisen

### Systemaufbau

Identische Gusseckverbinder für Brand- und Rauchschutz

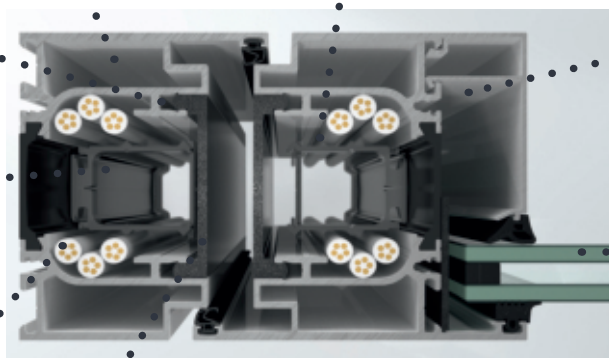
Verdecktliegende Beschläge ohne Fräsarbeiten einsetzbar

Beschlagsnut zur Beschlagsbefestigung mittels Klipstechnik

Falzoffenes Dreikammerprofil mit 90mm Bautiefe

Platz für Kabelführung

Funktionsblende im Falzbereich



Bewährte Glasleistentechnik

Einsatz Mono-, 2-fach- und 3-fach Isolierglas

### Bauweisen

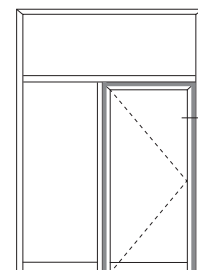
#### Profilsystem Schüco FireStop ADS 90 FR 30

##### Wechselprofil-Bauweise

Seitenteile und Oberlichter werden als ein komplettes Element geliefert.

Umlaufender Blendrahmen auf Gehrung geschnitten:

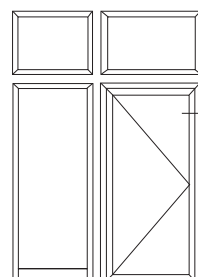
Präzise Passform und ansprechende Optik.



#### Profilsystem Schüco FireStop ADS 90 FR 90

##### Rahmen-Bauweise

Tür, Seitenteile und Oberlichter werden als einzelne Elemente geliefert.



#### NEU | Brandschutzglas SchücoFlam 90 L | ca. 40 % weniger Gewicht

Durch den Einsatz des neuen Brandschutzglases SchücoFlam 90 L reduziert sich das gesamte Türgewicht deutlich. Das erleichtert den Transport, die Montage und die Handhabung.

- Nur 7 mm Glasdicke je Scheibe
- Gesamtgewicht ca. 48 kg/m<sup>2</sup> bei 30 mm Glasaufbau
- Innovatives Brandschutzglas sorgt für ca. 40 % weniger Gewicht gegenüber herkömmlichem Brandschutzglas

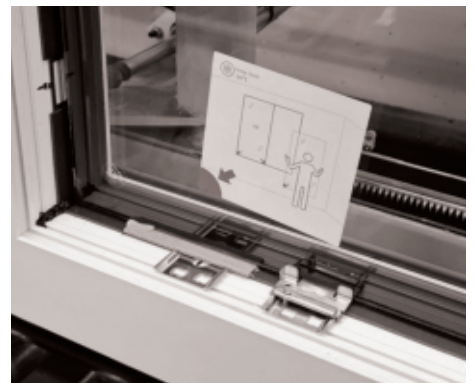
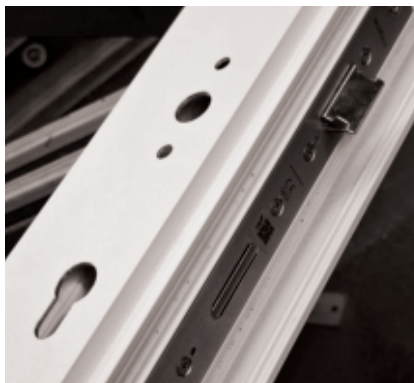


# KOMPETENZ

## Qualität liegt im Detail

Präzise Aluminiumbearbeitung, fachgerechte Verglasung und sauber ausgeführte Dicht- und Beschlagmontage bilden die Grundlage für eine qualitativ hochwertige Brandschutztür.

Als erfahrener Hersteller von Brand- und Rauchschutzsystemen verstehen wir es als unsere Aufgabe, Ihnen maßgeschneiderte Lösungen anzubieten, die die Anforderungen Ihres Projekts zuverlässig erfüllen.



## Qualifizierte Montage und Wartung

Für die normgerechte Installation von Brand- und Rauchschutztüren ist eine qualifizierte und fachkundige Montage durch geschultes Personal erforderlich.

Brand- und Rauchschutzelemente müssen gemäß den aktuell gültigen Einbau-, Montage- und Wartungsanleitungen verbaut werden. Nur so kann die vorgesehene Schutzwirkung im Brandfall zuverlässig gewährleistet werden.

Regelmäßige Wartungs- und Inspektionsintervalle sind durchzuführen, um den langfristigen Erhalt der Schutzfunktionen sicherzustellen.

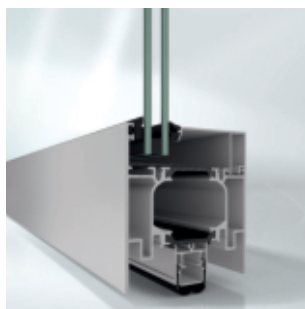
# ADS 90 FR 30 | ADS 90 FR 90

## Türsystem | Innenanwendung

Typischer Einsatz in öffentlichen Gebäuden als Trennung von Fluren und Treppenhäusern.  
Elegantes Design – schmale Ansichtsbreiten und große Gestaltungsvielfalt.  
Geprüfter Feuerwiderstand gemäß EN 1634.



### ADS 90 FR 30



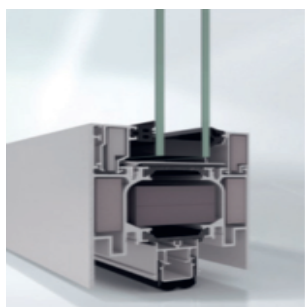
Profilsystem Schüco FireStop ADS 90 FR 30  
Grundbautiefe 90 mm



Glas: SchücoFlam 30 S | M | VSG  
Klassifizierung: T 30 -1-RS-FSA | T 30 -2-RS-FSA



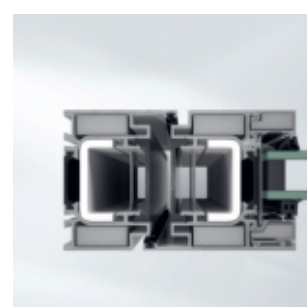
### ADS 90 FR 90



Profilsystem Schüco FireStop ADS 90 FR 90  
Grundbautiefe 90 mm



Glas: Schüco Flam 90 L | M | Light  
Klassifizierung: T 90 -1-RS-FSA | T 90 -2-RS-FSA



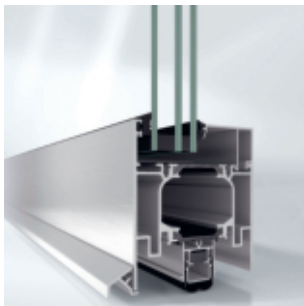
# ADS 90 FR 30 | ADS 90 FR 90

## Türsystem | Außenanwendung

Typischer Einsatz in öffentlichen Gebäuden für Flucht- und Rettungswege.  
Elegantes Design – schmale Ansichtsbreiten und große Gestaltungsvielfalt.  
CE-Klassifizierung | Kombination mit sehr guter Dichtigkeit und hohem Windwiderstand.



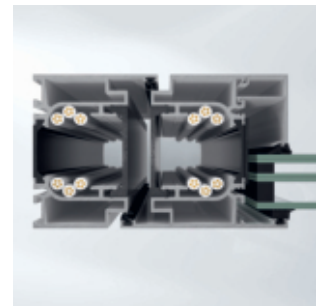
### ADS 90 FR 30



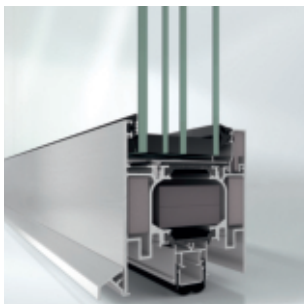
Profilsystem Schüco FireStop ADS 90 FR 30  
Grundbautiefe 90 mm



Glas: SchücoFlam 30 C IW10 | Iso | ESG  
Klassifizierung: EI<sub>2</sub>30-S200-C5



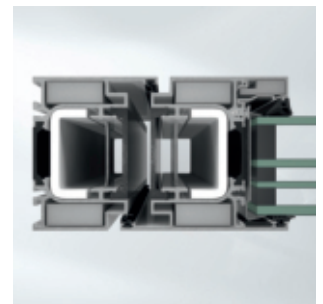
### ADS 90 FR 90



Profilsystem Schüco FireStop ADS 90 FR 90  
Grundbautiefe 90 mm



Glas: SchücoFlam 90 L IW13 | Iso  
Klassifizierung: EI<sub>2</sub>90-S200-C5



# ADS 90 FR 30 | ADS 90 FR 90

## Fluchttüren | Außenanwendung

Zertifizierter Feuerwiderstand – schützt Flucht- und Rettungswege vor Ausbreitung von Feuer und Hitze. Dadurch werden Evakuierungszeiten erhöht und Fluchtwege bleiben sicher.  
Ausgestattet mit geprüfter Panik- bzw. Notausgangstechnik.



Sofortiges, intuitives Öffnen in Paniksituationen – Panikverschlüsse nach EN 1125 ermöglichen das Öffnen nur durch eine einfache Druckbewegung auf die Stange bzw. Touchbar, unabhängig davon, ob die Tür von außen verriegelt ist. Das minimiert Fehlhandlungen in Stresslagen.

Niedrige Betätigungskräfte & geprüfte Funktionssicherheit – Panikverschlüsse sind so geprüft, dass die Öffnung auch unter Last, bei starker Menschenansammlung und im Dunkeln zuverlässig funktioniert (Prüfbedingungen EN 1125).

### Ausstattung

Um die Anforderungen zu erfüllen, werden über der allgemeinen Serienausstattung hinaus weitere notwendige Komponenten eingesetzt. Fluchttüren sind entsprechend zu kennzeichnen und mit Verschlüssen gemäß den aktuellen europäischen Normen auszustatten.

- Riegelfallenschloss E: Das Öffnen der Tür ist in Fluchtrichtung jederzeit ohne Schlüssel möglich.
- Panikgriffe: Drücker | optional Griffstange oder Druckstange
- Stangengriff 16 | G-1020 | außen

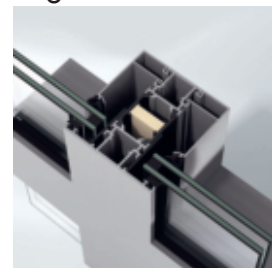
# ADS 90 FR 30 | ADS 90 FR 90


## Festverglasung | Innen- und Außenanwendung


Hohe Transparenz bei zuverlässigem Brand- und Rauchschutz.  
 Verglaste Wandfelder – schlankes Design für durchgängige Raumgestaltung.  
 Umlaufender Blendrahmen bei Brandschutz-Festverglasungen.



ADS 90 FR 30 | Innenanwendung




 Profilsystem Schüco FireStop ADS 90 FR 30  
 Grundbautiefe 90 mm

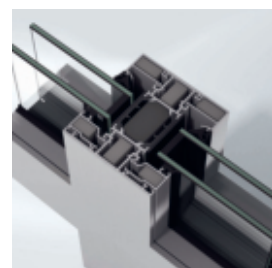
 Glas: SchücoFlam 30 S | M | VSG  
 Klassifizierung: F 30

ADS 90 FR 90 | Innenanwendung

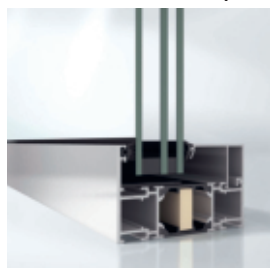


 Profilsystem Schüco FireStop ADS 90 FR 90  
 Grundbautiefe 90 mm


 Glas: Schüco Flam 90 L | M | Light  
 Klassifizierung: F 90

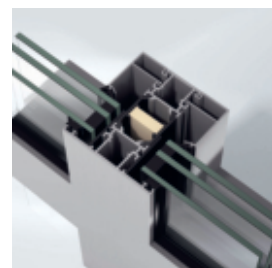


ADS 90 FR 30 | Außenanwendung

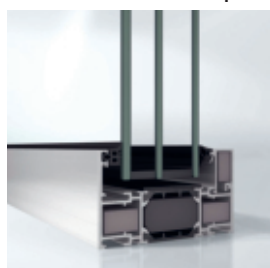



 Profilsystem Schüco FireStop ADS 90 FR 30  
 Grundbautiefe 90 mm

 Glas: SchücoFlam 30 C IW10 | Iso | ESG  
 Klassifizierung: El<sub>2</sub>30-S200-C5

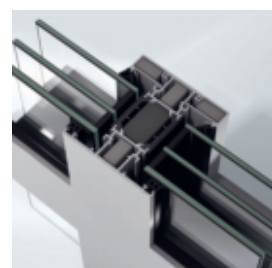


ADS 90 FR 90 | Außenanwendung



 Profilsystem Schüco FireStop ADS 90 FR 90  
 Grundbautiefe 90 mm

 Glas: SchücoFlam 90 L IW13 | Iso  
 Klassifizierung: El<sub>2</sub>90-S200-C5



# SCHWELLENAUSFÜHRUNGEN

## variabel | optional | barrierefrei

Variable Schwellenlösungen – Vielseitige Einsatzmöglichkeiten

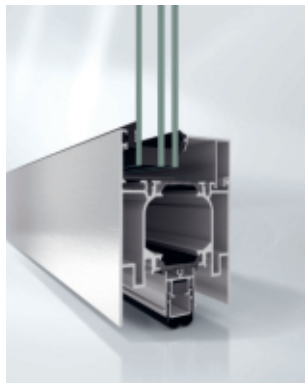
Mit den verschiedenen Schwellenausführungen bietet das ADS 90 System eine ideale Kombination aus Sicherheitsanforderungen, Barrierefreiheit und gestalterischer Freiheit – für Brandschutzlösungen, die sich jeder architektonischen Situation anpassen.

Ihre Vorteile:

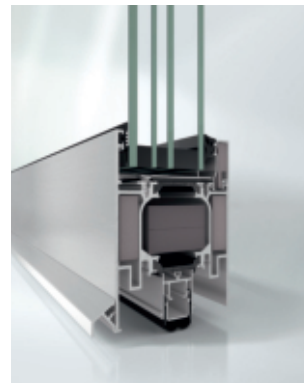
Hohe Dichtigkeit: Spezielle Dichtungsebenen behindern den Durchtritt von Rauch und sorgen zudem für eine gute Wärmedämmung, insbesondere bei Außentüren.

Barrierefreie Übergänge: Flache oder barrierefreie Ausführungen für komfortables Passieren – ideal für öffentliche Gebäude und barrierefreie Zugänge.

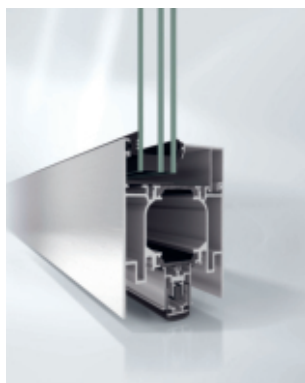
Langlebigkeit und Stabilität: Robuste Aluminiumkonstruktionen garantieren dauerhafte Funktionalität, auch bei hoher Frequentierung.



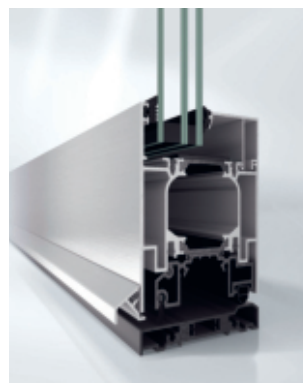
Automatische  
Bodenabdichtung  
Innenanwendung  
ADS 90 FR 30  
(Lieferstandard)



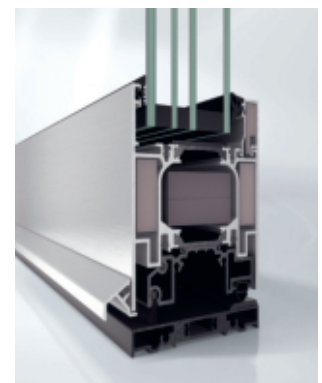
Automatische  
Bodenabdichtung  
Außenanwendung  
ADS90 FR 90  
(Lieferstandard)



Automatische  
Bodenabdichtung  
zeitverzögert  
Innenanwendung  
ADS 90 FR 30



Schwelle 15 mm  
Außenanwendung  
ADS90 FR 30



Schwelle 3mm  
Außenanwendung  
ADS90 FR 90

# VERDECKT LIEGENDE BESCHLÄGE

## unsichtbar | funktional

Ästhetik trifft Funktionalität – effizient und sicher.

Durchgängige, hochwertige Optik – einheitliches Design im gesamten Objekt.

Kompatibilität über alle ADS 90 FireStop Serien – einfache Systemintegration für jede Anforderung.



Ob Türband oder Türschließer – die Beschlagteile des Schüco Brand- und Rauchschutzsystems ADS 90 FR 30 | FR 90 lassen sich vollständig verdeckt liegend integrieren. So entsteht ein klares, elegantes Design ohne sichtbare technische Elemente – ideal für anspruchsvolle Architekturkonzepte.

Ein weiterer entscheidender Vorteil: Die verdeckt liegenden Beschläge sind plattformübergreifend für die gesamte Schüco FireStop Serie einsetzbar – und das unabhängig von der Brandschutzklasse.

- Verdeckt liegende Bauteile
- Gleitschienen-Türschließer: kompakt und unauffällig im Türrahmen integriert.
- Türband: minimalistisches Design, speziell für dieses System konzipiert.

# Rauchschutzsystem ADS 65.NI SP

## Innenanwendung

Typischer Einsatz als Durchgangstür in öffentlichen Gebäuden.

Verhindert die Ausbreitung von Rauchgasen.

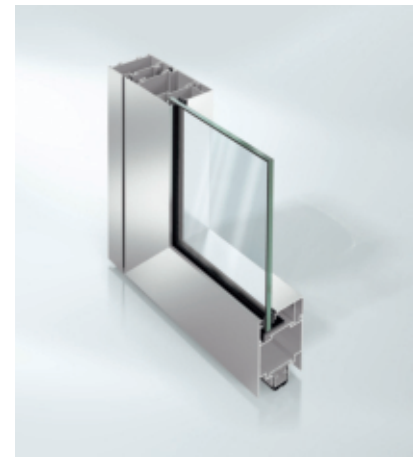
Ungedämmte Rauchschutz-Türsystem ADS 65.NI SP.

Geprüft nach DIN 18095

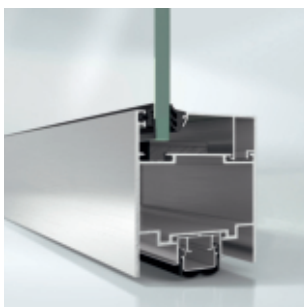
## Serienausstattung

### Profilsystem Schüco ADS 65.NI SP

- Bautiefe 65 mm
- Anschlagdichtungssystem (2 Dichtungsebenen)
- Monoverglasung VSG 8 mm
- Schüco Drücker G-314 innen
- Riegelfallenschloss
- Profilylinder 4 | W XR 51 mit Not- und Gefahrenfunktion und 5 Schlüsseln
- Fußbodenanschluss: automatische Bodenabdichtung
- Drei 3-teilige Aluminium-Rollenklemmbänder in EV 1
- Obentürschließer
- Farben gemäß BE Farbkonzept | beidseitig gleiche Farbe und Oberflächenstruktur



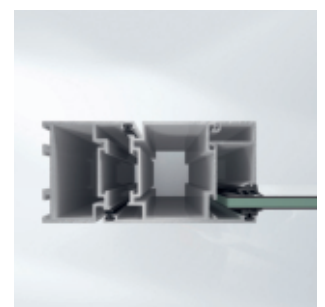
### ADS 65. NI SP



Profilsystem Schüco ADS 65. NI SP  
Grundbautiefe 65 mm



Glas: Monoverglasung VSG 8  
Klassifizierung nach EN 13501-2:2016



IN VORBEREITUNG

# Rauchschutzsystem AD UP 75 SP

## Außenanwendung

Typischer Einsatz als Fluchttür in öffentlichen und privaten Gebäuden.

Verhindert die Ausbreitung von Rauchgasen.

Wärmegedämmtes Türsystem – schmale Ansichtsbreiten und große Gestaltungsvielfalt.

Geprüft nach EN 16034

## Serienausstattung

### Profilsystem Schüco AD UP 75 SP

- Bautiefe 75 mm
- Mitteldichtungssystem (3 Dichtungsebenen)
- Verbundsicherheitsglas Therm 1.1 | VSG 6 mm
- Schüco Drücker G-314 innen
- Riegelfallenschloss
- Profilylinder 4 | W XR 51 mit Not- und Gefahrenfunktion und 5 Schlüssel
- Fußbodenanschluss: automatische Bodenabdichtung
- Drei 3-teilige Aluminium-Rollenklemmbänder in Elementfarbe
- Obentürschließer
- Farben gemäß BE Farbkonzept



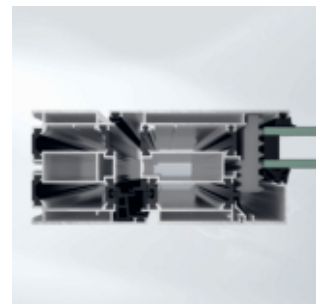
### AD UP 75 SP



Profilsystem Schüco AD UP 75 SP  
Grundbautiefe 75 mm



Glas: Safe 1.1 | VSG 6 | Iso  
Klassifizierung: S200-C5



Hinweis: Abbildungen ähnlich. Änderungen und Irrtümer vorbehalten. Abbildungen und Darstellungen dienen der exemplarischen Veranschaulichung. Sie können mögliche Sonderausstattungen und Fertigungsabweichungen zeigen. Aus reproduktions- und drucktechnischen Gründen ist die Darstellung der Farben und Oberflächenstrukturen nicht verbindlich. Gleiches gilt für die Angaben zu Folien und deren Nummerierung, die Farb- und Materialdarstellung der Beschlagsteile sowie deren Anordnung. Ebenfalls wirken die Folien und Farben bei unterschiedlichen Lichtverhältnissen, Tages- und Jahreszeiten, sowie aufgrund vorgegebener Einbausituationen, unterschiedlich. Die Abmessungen der Darstellungen sind maßstäblich nicht verbindlich. Änderungen, die dem technischen Fortschritt dienen, sind vorbehalten.

01.26 / Printed in Germany. Änderungen und Irrtümer vorbehalten. Abbildungen ähnlich.

Robert Schweiker GmbH | Carl-Benz-Str. 11-13 | 74354 Besigh.-Ottmarsheim

Schweiker GmbH | Falkensteiner Str. 39 | 08223 Grünbach



info@schweiker.de  
www.schweiker.de

**SCHWEIKER**

