

**HOLZ / STEIN**  
HAUSTÜREN

*...so einzigartig wie Du!* **DOORS®**



# HOLZ/STEIN

## HAUSTÜREN

Türen sind Teil des Lebens. Eine Tür zu haben, bedeutet, ein Zuhause zu haben, Sicherheit zu haben, einen Raum, dem wir angehören. Türen verbinden wir mit dem natürlichen Bedürfnis nach Ordnung und Raumaufteilung. In der Vergangenheit waren sie oft aus massivem, unbehandeltem Holz gefertigt, während moderne Türen heute minimalistisch und klar gestaltet sind.

Die Architektur und der Wohnstil entwickeln sich ständig weiter, und unser Zuhause passt sich kontinuierlich den neuesten Innovationen an. In Bezug auf Materialien bieten moderne Türen eine Vielzahl von Optionen, von klassischem Holz über robusten Stein bis hin zu innovativen Verbundwerkstoffen.

Stein ist ein ausgezeichnetes Material, das perfekt mit Holz kombiniert werden kann, um eine einzigartige und ansprechende Tür zu schaffen. Diese Kombination aus Stein und Holz kann sowohl in traditionellen als auch in modernen Designs verwendet werden und verleiht Ihrer Tür einen Hauch von Luxus und Exklusivität.

Wenn Sie nach einer einzigartigen und individuellen Lösung suchen, sollten Sie maßgeschneiderte Optionen in Betracht ziehen. Von der Planung bis zur Umsetzung können Sie Ihre Vorstellungen verwirklichen und eine Tür gestalten, die nicht nur funktional ist, sondern auch Ihre Persönlichkeit und Ihren Stil widerspiegelt.

Viele Menschen streben nach Einzigartigkeit und Individualität, und auch Sie könnten dazu gehören. Warum also nicht jetzt Ihre neue Lieblingstür entdecken?

*...so einzigartig wie Du!*







## PERSONALISIERUNG

Wir fertigen individuell angefertigte Türen nach den Vorstellungen der Kunden her, sowohl hinsichtlich des Designs als auch der Funktionalität. Wir nehmen uns die Zeit, um Ihre Anforderungen genau zu verstehen und Ihnen maßgeschneiderte Lösungen anzubieten, die perfekt zu Ihren Bedürfnissen passen.



## TECHNOLOGIE

Unsere Produkte sind mit modernster Technologie und den besten verfügbaren Komponenten ausgestattet. Wir legen großen Wert auf höchste Qualität bei der Verarbeitung, um ein reibungsloses Öffnen und Schließen der Türen zu gewährleisten, ganz gleich, wie schwer der Türflügel ist. Darüber hinaus bieten wir eine Vielzahl von zusätzlichen Funktionen und Optionen, um den Bedürfnissen unserer Kunden gerecht zu werden.



## DESIGN

Unsere Designs sind das Ergebnis inspirierender Reisen in die entlegensten Winkel der Welt. Wir nutzen exklusive Finishing-Details, um all die Schönheit anzubieten, die uns Mutter Erde und die Hände talentierter Handwerker geschenkt haben. Jedes Detail erzählt eine Geschichte und verbindet Sie mit den faszinierenden Orten, die wir bereist haben. Erleben Sie die Magie der Ferne in jedem Stück unserer Kollektion.



## MATERIAL UND UMWELTSCHUTZ

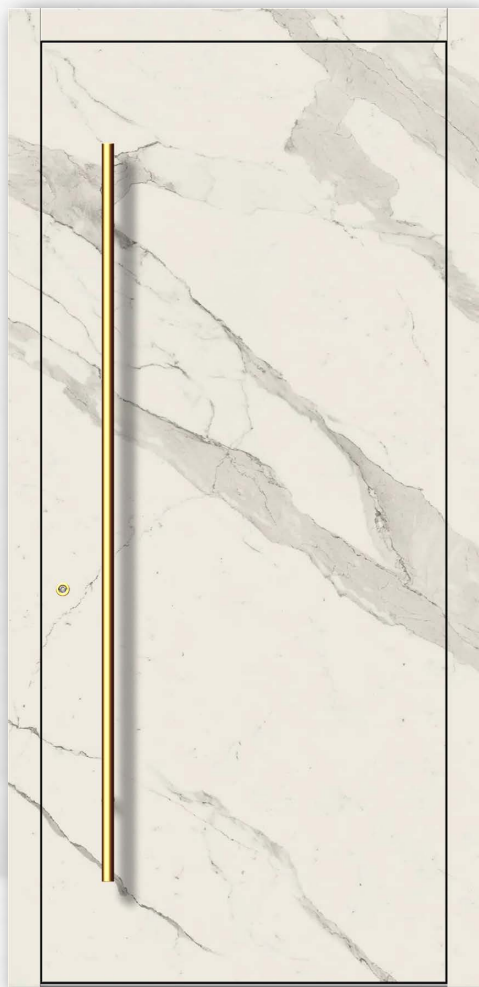
Wir setzen innovative Methoden ein, um eine Vielzahl von Naturmaterialien wie Holz, Stein und Metall harmonisch zu kombinieren und ein Gesamtkonzept zu schaffen. Unser starkes Umweltbewusstsein und unsere Verantwortung gegenüber zukünftigen Generationen spiegeln sich in verschiedenen Aspekten wider. Dazu gehören die effiziente Nutzung von Rohstoffen, umweltschonende Fertigungstechniken und die Entwicklung von Produkten, die den Energieverbrauch der Endnutzer unserer Türen reduzieren.



## GESTALTRISCHE MÖGLICHKEITEN

Breite 1-flg. Tür bis 1350 mm / Höhe 1-flg. Tür bis 3000 mm  
Jede Konstruktion kann zusätzlich mit festen oder verglasten Seiten- und/oder Oberteilen vergrößert werden.  
Öffnung nach innen oder nach außen.  
Mit Hilfe moderner Technologie können wir ein besonderes Türblatt herstellen, dessen Oberfläche wir mit verschiedenen Materialien aus aller Welt veredeln können.





**HS901**  
Türblatt außen: Royal 01  
Rahmen außen: Royal 01  
Stoßgriff: M180 Messing matt  
Rosette außen: MZAR Messing matt



**HS901**  
Türblatt außen: Royal 03  
Rahmen außen: Royal 03  
Stoßgriff: VK200 schwarz mit LED  
Rosette außen: SZAR schwarz

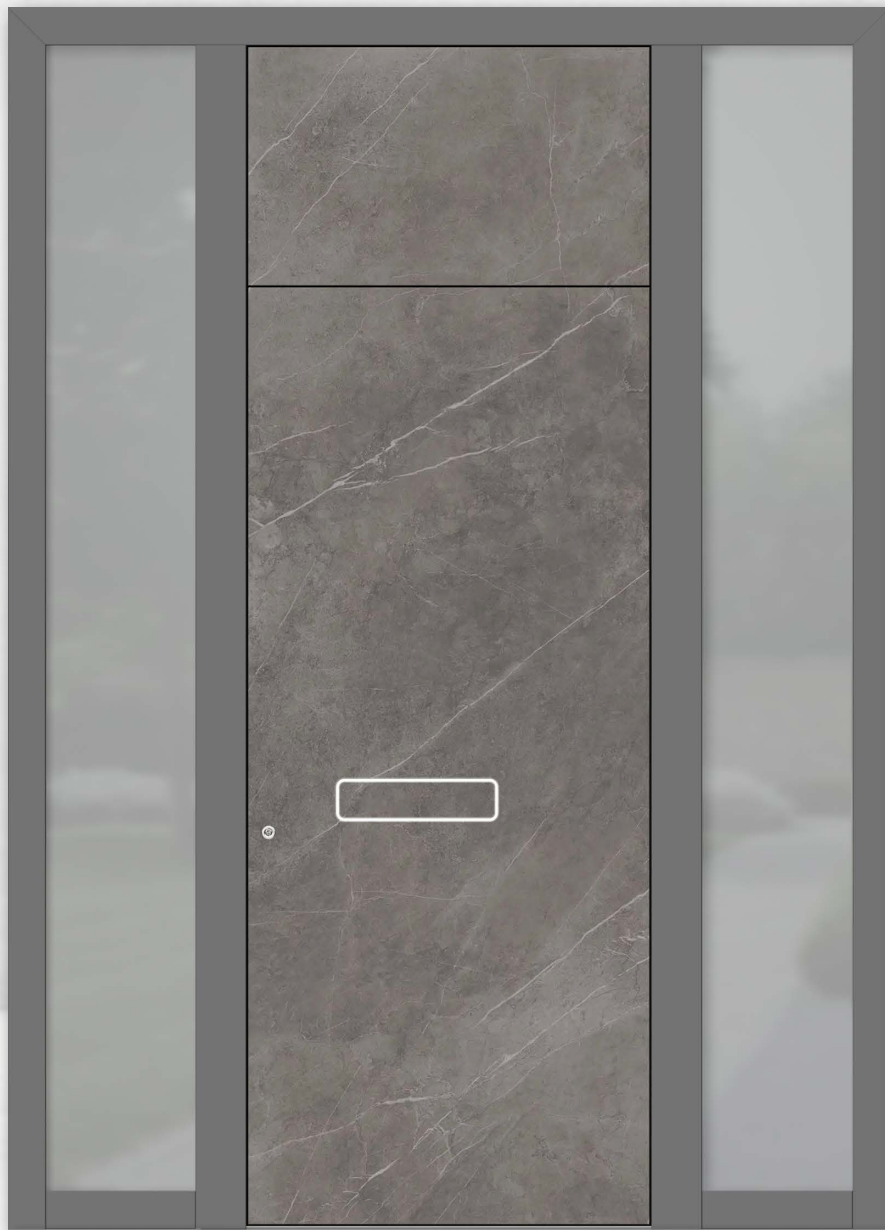


**HS901**  
Türblatt außen: Royal 04  
Rahmen außen: Royal 04  
Stoßgriff: B180 Bronze matt  
Rosette außen: BZA Bronze matt



**HS901 Innenansicht**

Türblatt innen: Eiche astig quer, geölt  
Rahmen innen: Eiche astig, geölt  
Drücker innen: S609 schwarz  
Sonstiges: Spiegel 300 mm



**HS901 Innenansicht**

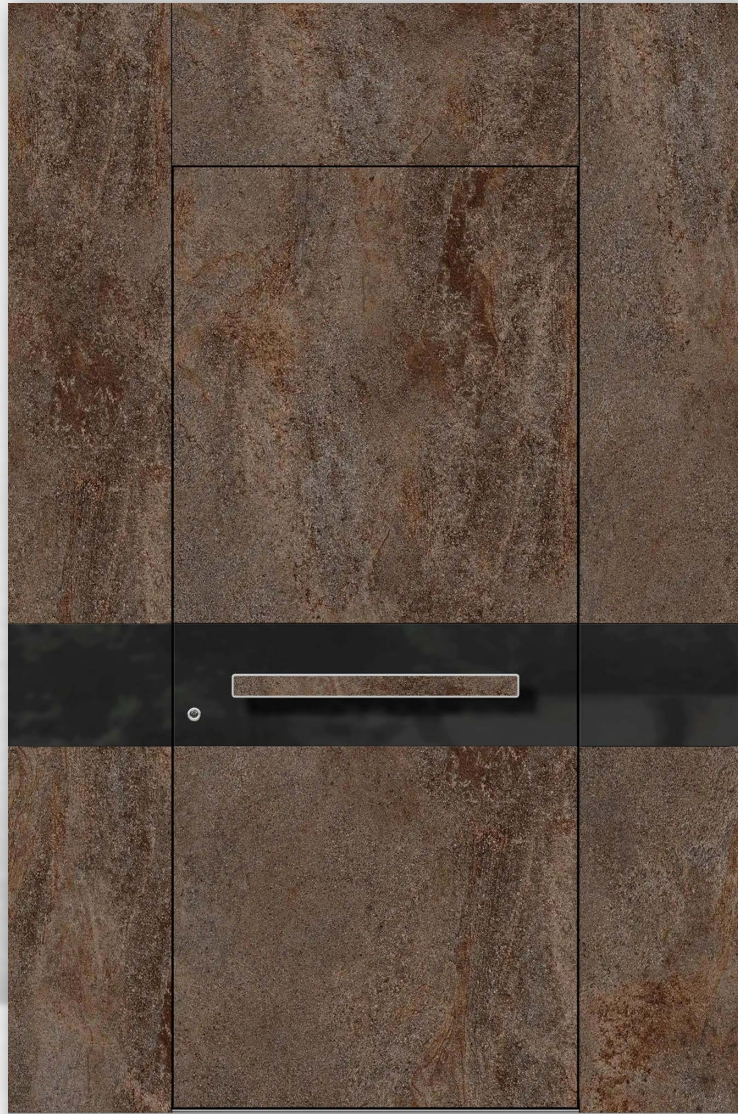
Türblatt innen: Eiche astig quer, grau geölt  
Rahmen innen: Eiche astig, grau geölt  
Drücker innen: S609 schwarz  
Türblatt oben mit Paneelverbreiterung

**HS901**

Türblatt außen: Royal 02  
Rahmen außen: Alu RAL9007 FS  
Griff: AEG40Q Active E-Griff mit LED, quer  
Rosette außen: ZAR Edelstahl  
Seitenteil: ST04  
Glas Seitenteil: Satinato weiß  
Türblatt oben mit Paneelverbreiterung



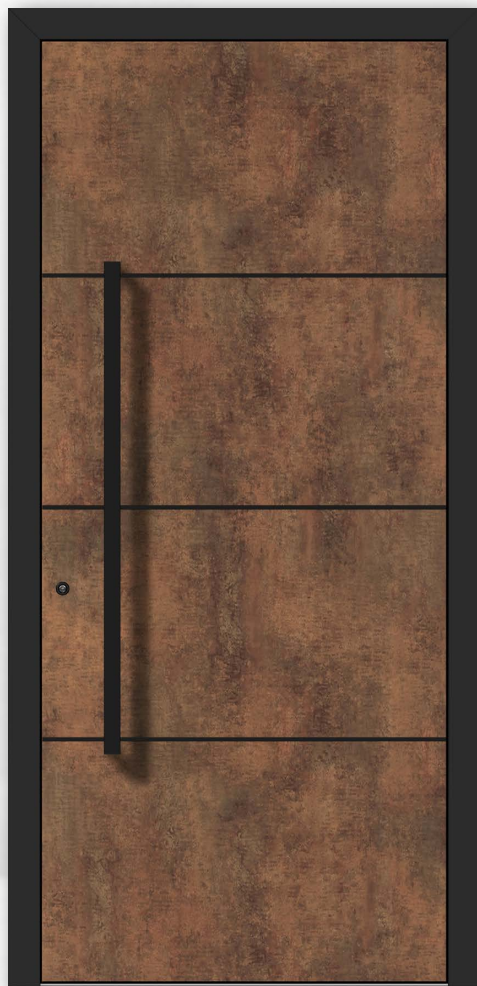




**HS951**  
Türblatt außen: Royal 05  
Dekor außen: Emailglas schwarz  
Rahmen und Verbreiterungen außen: Royal 05  
Stoßgriff: GVE70K Edelstahl mit Royal 05  
Rosette außen: ZAR Edelstahl



**HS905**  
Türblatt außen: Royal 06  
Rahmen und Verbreiterung außen: Royal 06  
Stoßgriff: GQ180 Edelstahl  
Rosette außen: ZAR Edelstahl  
Glas: Parsol grau



**HS902E**

Türblatt außen: Elite 0794  
Rahmen außen: Alu RAL9005 FS  
Stoßgriff: GFRS120 schwarz  
Rosette außen: SZAR schwarz



**HS955**

Türblatt außen: Elite 0898  
Rahmen außen: Elite 0898  
Glas: Parsol grau mit Email schwarz  
Stoßgriff: GVB80G schwarz mit Emailglas  
Rosette außen: SZAR schwarz



**HS904**

Türblatt außen: Elite 0799  
Rahmen außen: Elite 0799  
Glas: Satinato weiß  
Stoßgriff: GQ180 Edelstahl  
Rosette außen: ZAR



**HS904 Innenansicht**  
Türblatt innen: RAL9016  
Rahmen innen: RAL9016  
Drücker innen: GE509 Edelstahl



**HS901**

Türblatt außen: Elite 0897

Rahmen und Verbreiterung außen: Elite 0897

Stoßgriff: GFRS180 schwarz

Rosette außen: SZAR schwarz

Seitenteil: ST06 Prisma (schmaler Rahmen)

Glas: Satinato weiß mit Emailrand schwarz, von außen flächenbündig verklebt



**HS901**

Türblatt: Elite 0421  
Rahmen: RAL7021  
Stoßgriff: SQ180 schwarz  
Rosette außen: SZAR  
Zweiflügelige Ausführung mit Seitenteil ST01  
Glas Seitenteil: Satinato weiß



**HS901 Innenansicht**

Türblatt innen: Fichte F10  
Rahmen innen: RAL7021  
Drücker innen: S609 schwarz



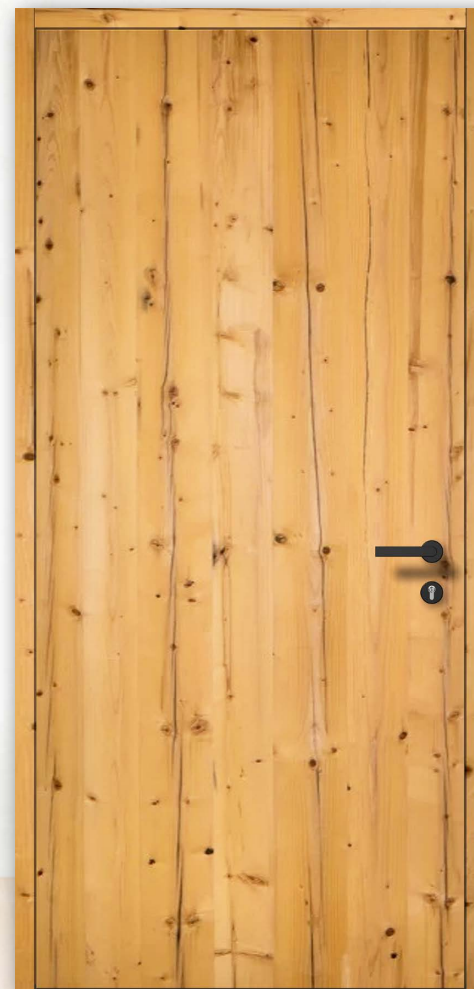
**HS901**  
Türblatt außen: Elite 0894  
Rahmen außen: Elite 0894  
Stoßgriff: SQ180schwarz  
Rosette außen: SZAR  
Seitenteil: ST03 mit Emailglas  
Glas Seitenteil: Parsol grau mit Email schwarz



**HS901**  
Türblatt außen: Vista 0223  
Rahmen außen: Vista 0223  
Stoßgriff: GFRS180 schwarz  
Rosette außen: SZAP schwarz

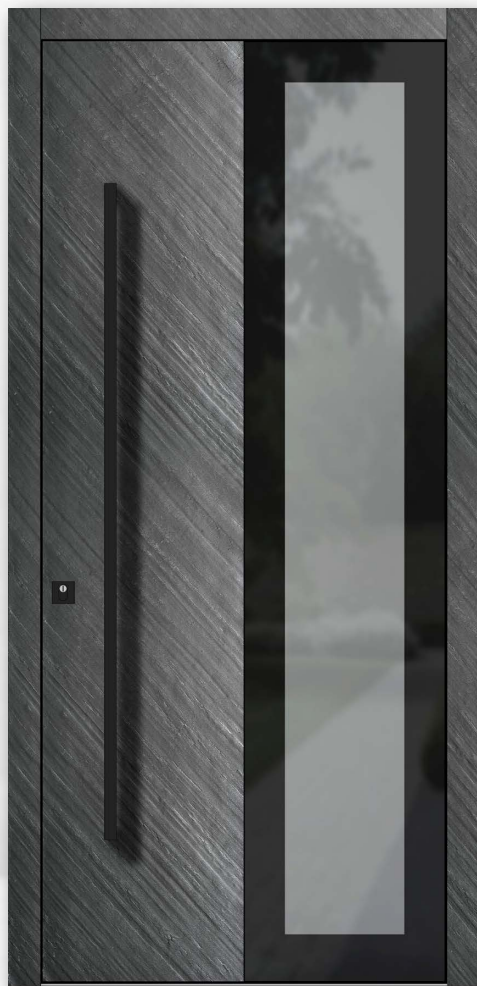


**HS952**  
Türblatt außen: Vista 0224  
Dekor außen: Emailglas schwarz  
Rahmen außen: Vista 0224  
Stoßgriff: GS160 Edelstahl  
Rosette außen: ZAR Edelstahl



**HS901 Innenansicht**

Türblatt innen: Fichte Altholz-Optik, geölt  
Rahmen innen: Fichte Altholz-Optik, geölt  
Drücker innen: S608 schwarz



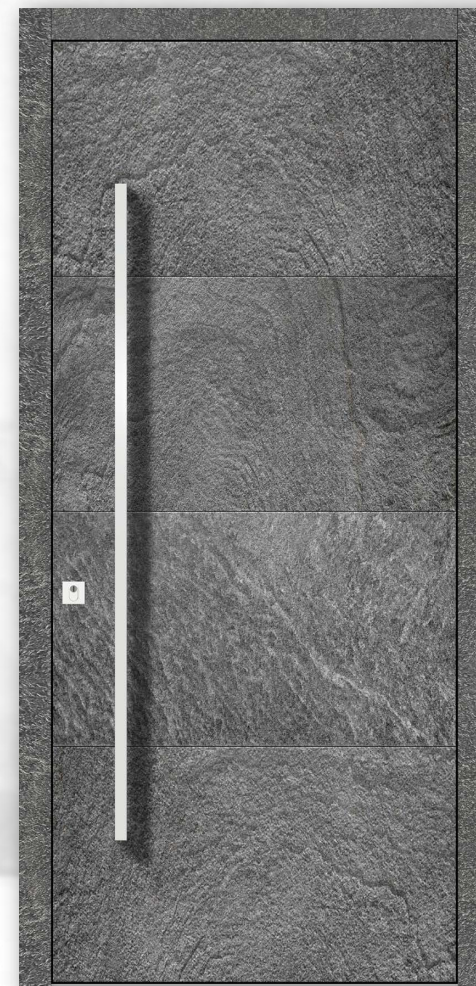
**HS955**

Türblatt außen: Galaxy 02  
Rahmen außen: Galaxy 02  
Glas: Parsol grau mit Email schwarz  
Stoßgriff: SQ160 schwarz  
Rosette außen: SZEP schwarz



**HS953**

Türblatt außen: Galaxy 03  
Dekor außen: Emailglas schwarz  
Rahmen außen: Galaxy 03  
Stoßgriff: GVB180G schwarz mit Emailglas  
Rosette außen: SZEP schwarz



**HS902**

Türblatt außen: Galaxy 06  
Rahmen außen: Galaxy 06  
Stoßgriff: GQ160 Edelstahl  
Rosette außen: ZEP Edelstahl





**HS952**

Türblatt außen: Galaxy 05  
 Dekor außen: Emailglas schwarz  
 Rahmen außen: RAL9007 FS  
 Griff: GS200 Edelstahl  
 Rosette außen: ZAR Edelstahl  
 Seitenteil: ST03 mit Parsol grau und Email schwarz



**HS902 Innenansicht**

Türblatt innen: Eiche quer, E10  
 Nutfräsungen innen  
 Rahmen innen: Eiche, E10  
 Drücker innen: GE509 Edelstahl



**HS954**

Türblatt außen: Galaxy 04  
Rahmen außen: RAL9007  
Glas: Parsol grau mit Email schwarz  
Stoßgriff: GVE60G Edelstahl mit Emailglas  
Rosette außen: SZAR schwarz

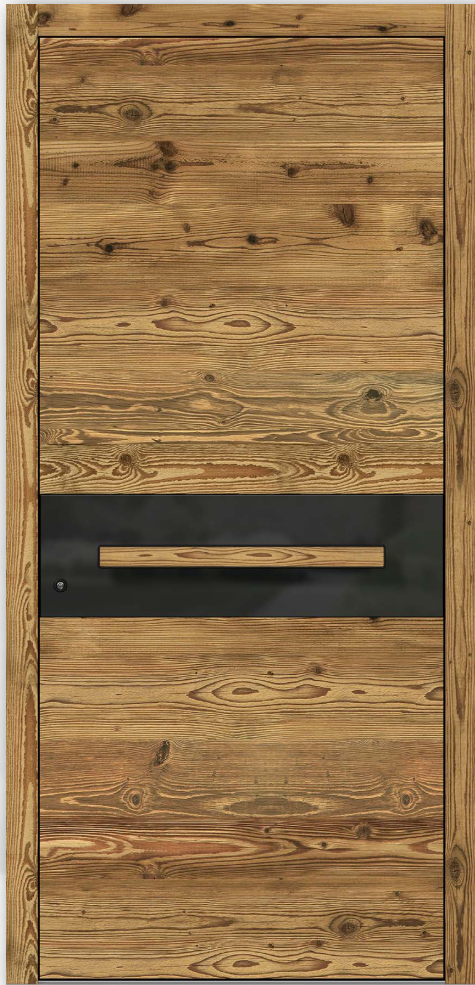


**HS901**

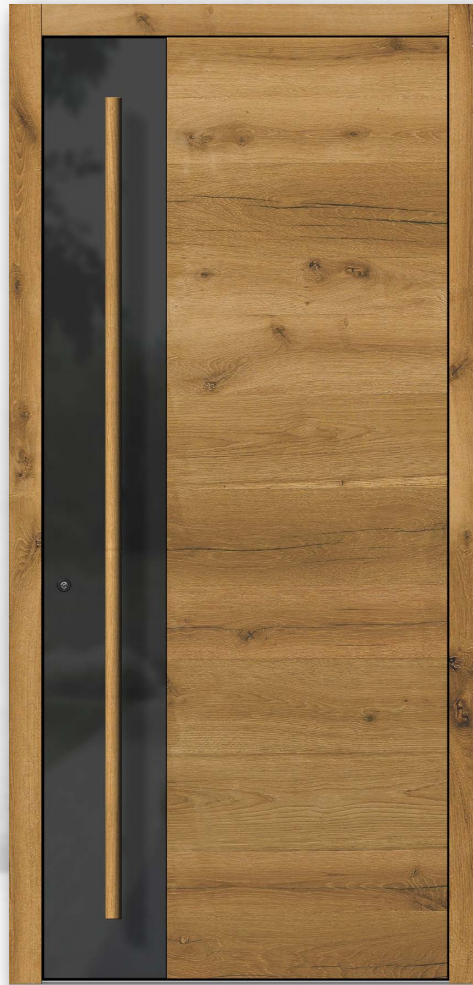
Türblatt außen: Parsol grau mit Email schwarz  
Rahmen und Verbreiterung außen: Vetro Parsol grau mit Email schwarz  
Griff: AEG165 Active E-Griff mit LED  
Rosette außen: SZAR  
Seitenteil: ST07  
Glas Seitenteil: Parsol grau mit Email schwarz



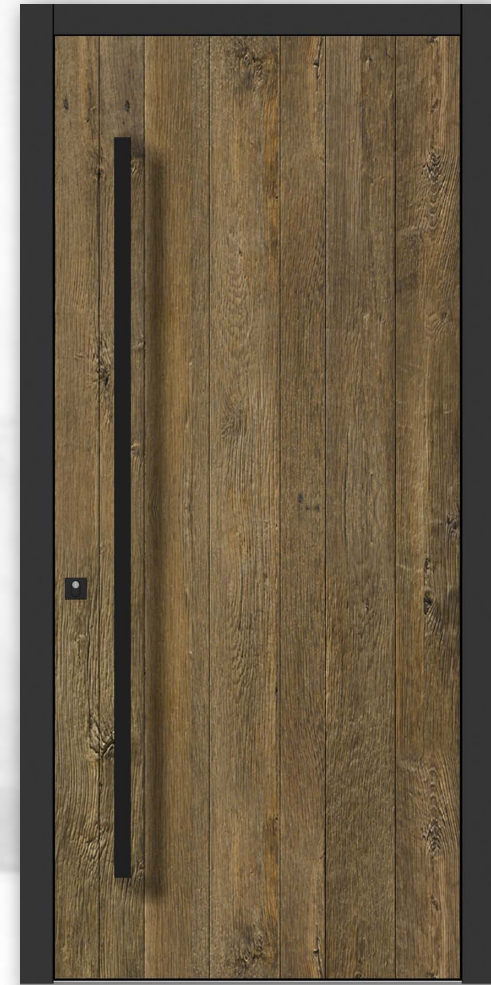
**HS954 Innenansicht**  
Türblatt innen: Ahorn, Klarlasur  
Rahmen innen: Ahorn, Klarlasur  
Drücker innen: E508 Edelstahl



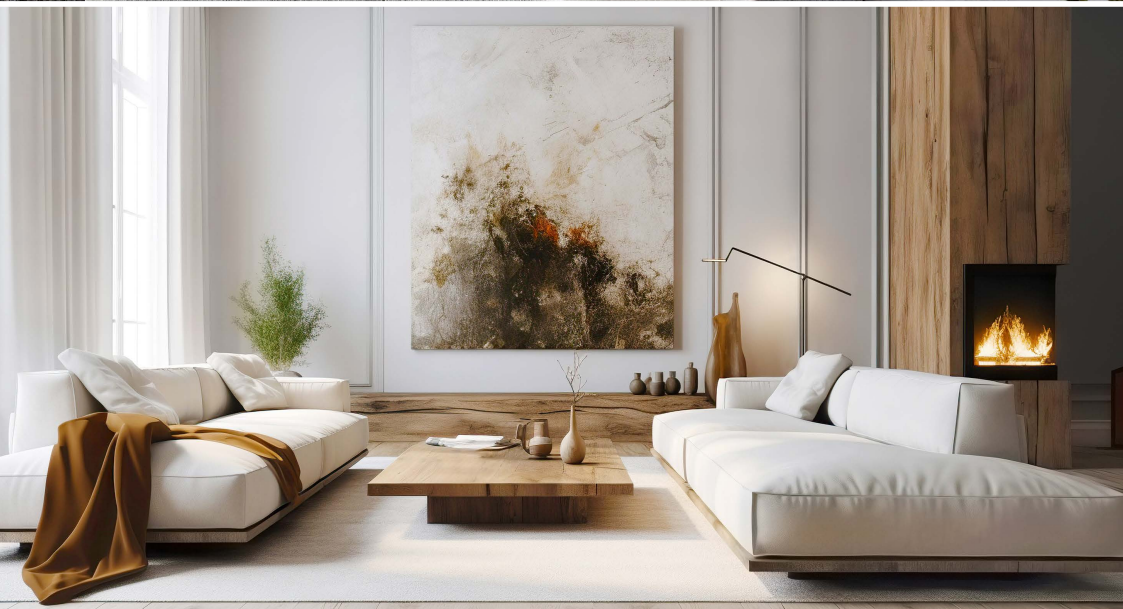
**HS951**  
Türblatt außen: Altholz Fichte 3B quer  
Dekor außen: Emailglas schwarz  
Rahmen außen: Altholz Fichte 3B  
Griff: GVB70H schwarz mit Altholz 3B  
Rosette außen: SZAR schwarz



**HS952**  
Türblatt außen: Altholz Eiche 2E quer, geölt  
Dekor außen: Emailglas schwarz  
Rahmen außen: Altholz Eiche 2E quer, geölt  
Stoßgriff: HG2S200 Eiche geölt  
Rosette außen: SZAR schwarz



**HS903**  
Türblatt außen: Altholz Eiche 4E  
Rahmen außen: RAL7021  
Stoßgriff: GFR180 schwarz  
Rosette außen: SZEP schwarz

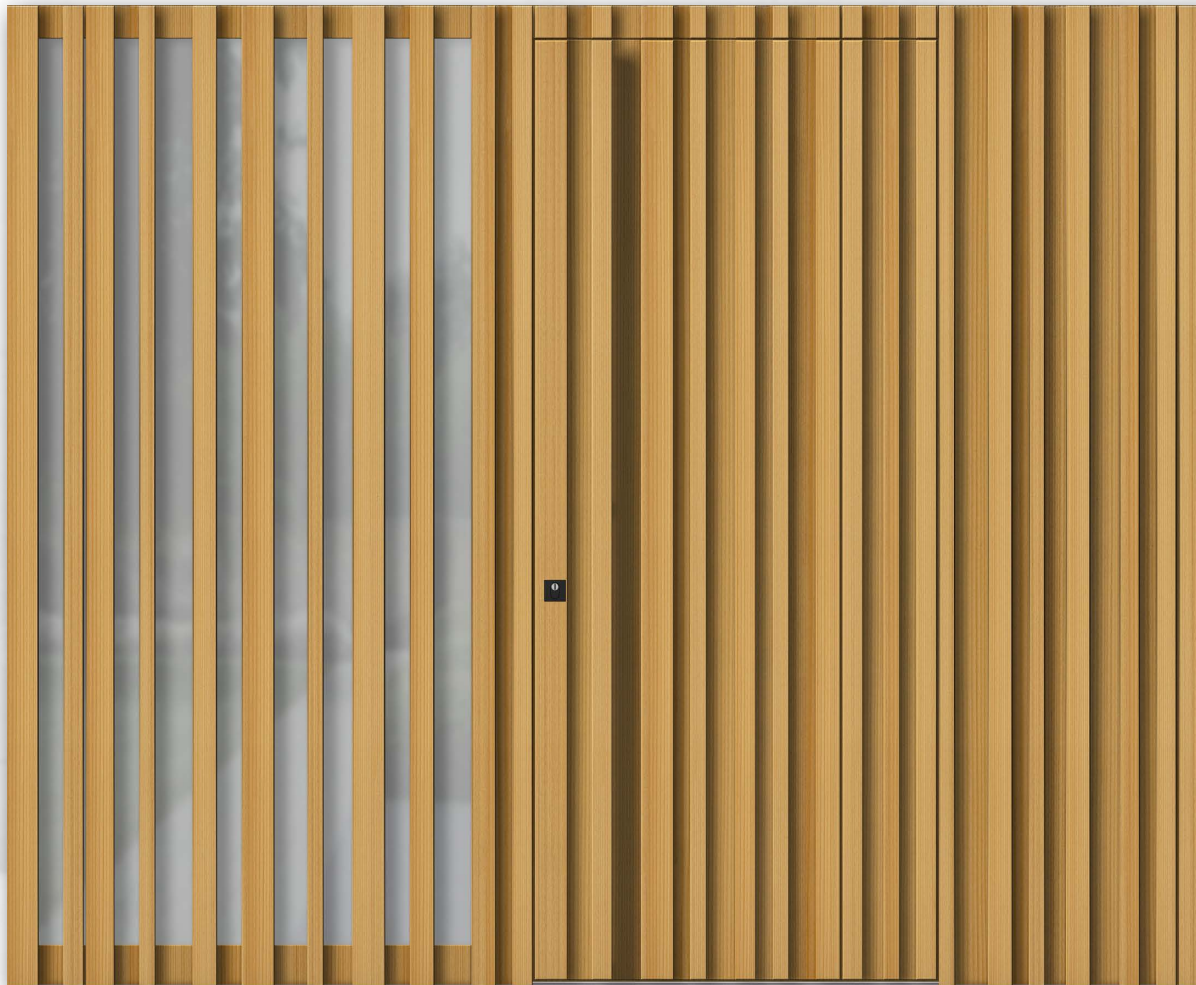


**HS952 Innenansicht**

Türblatt innen: Eiche Altholz-Optik quer, geölt

Rahmen innen: Eiche Altholz-Optik, geölt

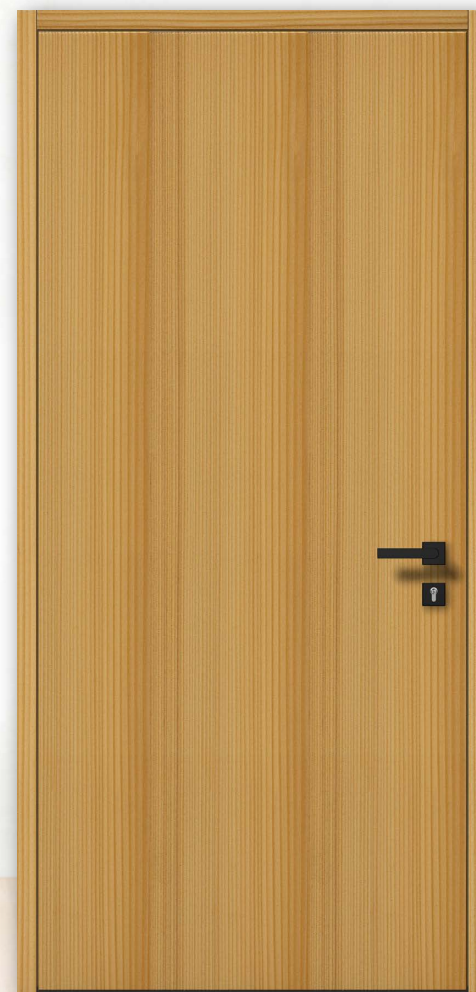
Drücker innen: S608 schwarz



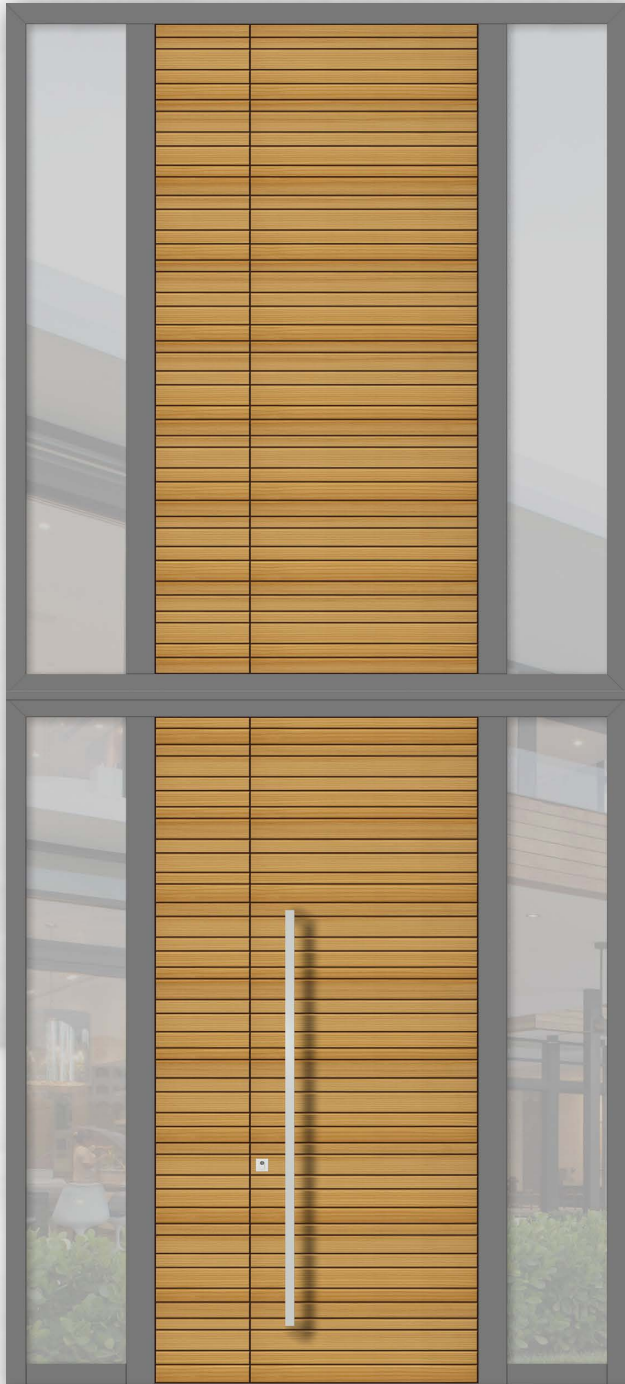
**HS940**

Türblatt außen: Lärche mit Holzleisten, geölt  
Rahmen und Verbreiterung außen: Lärche mit Holzleisten, geölt  
Stoßgriff: HGS-TL Lärche geölt  
Rosette außen: SZEP schwarz  
Seitenteil: ST01, Lärchen-Holzleisten, geölt  
Glas Seitenteil: Satinato weiß





**HS940 Innenansicht**  
Türblatt innen: Lärche geölt  
Rahmen innen: Lärche geölt  
Drücker innen: S609 schwarz



**HS901**

Türblatt außen: Galaxy 01  
Rahmen außen: RAL7021 Feinstruktur  
Stoßgriff: GV180B schwarz mit Galaxy 01  
Rosette außen: SZEP schwarz  
Seitenteil: ST04 mit Satinato weiß Glas  
Sonderelement mittig mit  
Panneelverbreiterung  
Sonderelement oben mit Seitenteil ST04

**HOLZ/STEIN**

PORTALSYSTEME

*...so einzigartig wie Du!*



6 M



**HS941**

Türblatt außen: Lärche mit Holz-Leisten, geölt  
Türblatt mit Paneelverbreiterungen  
Rahmen außen: ALU RAL9007 Feinstruktur  
Stoßgriff: GFR180  
Rosette außen: ZEP Edelstahl  
Seitenteil: ST04 mit Satinato weiß Glas  
Sonderelement oben mit Seitenteil ST04 und  
Panneelverbreiterungen







**HS901 Innenansicht**  
Türblatt innen: RAL9016  
Rahmen innen: RAL9016  
Drücker innen: S609 schwarz  
Sonderelement mittig mit  
Paneelverbreiterung  
Sonderelement oben mit  
Seitenteil ST04

**HOLZ/STEIN**  
PORTALSYSTEME  
*...so einzigartig wie Du!*

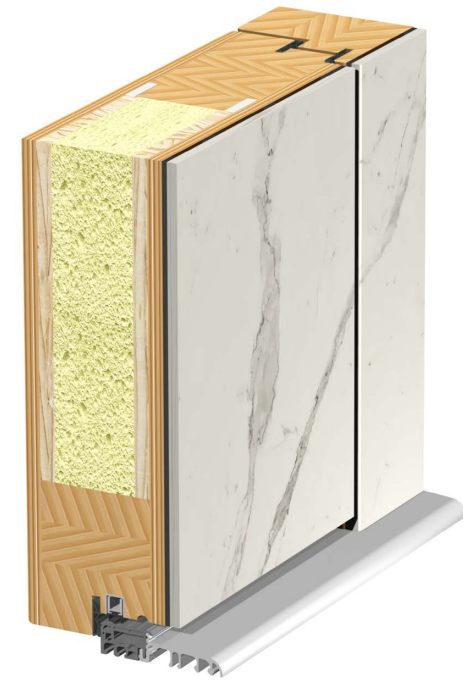
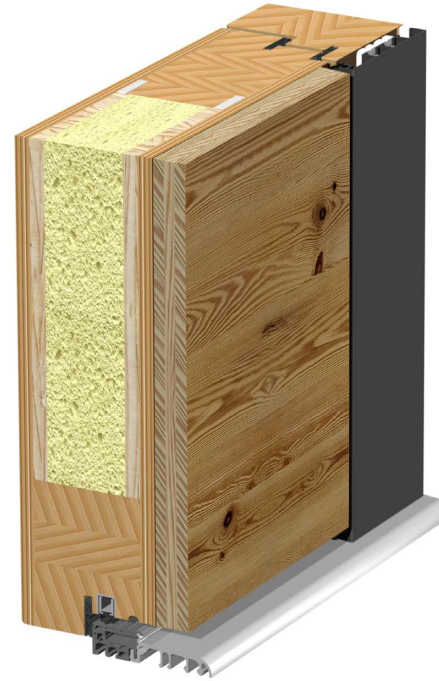
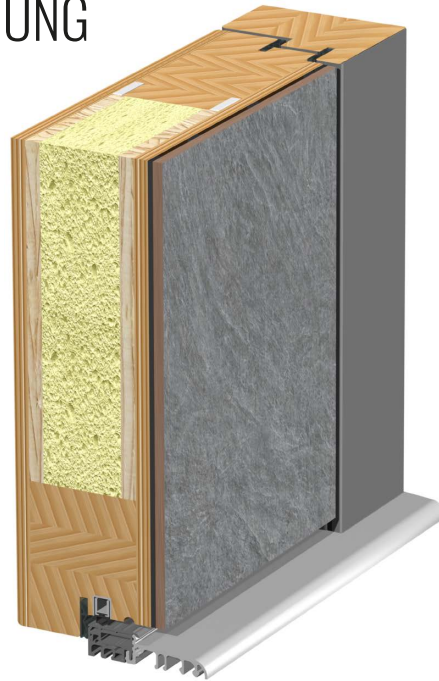
**HS941 Innenansicht**  
Türblatt innen: Lärche quer, geölt  
Rahmen innen: Lärche geölt  
Türblatt mit Paneelverbreiterungen  
Drücker innen: GE509 Edelstahl  
Sonderelement oben mit  
Paneelverbreiterungen



# HERVORRAGENDE TECHNISCHE AUSSTATTUNG

+ beidseitig flächenbündig

+ große Auswahl an Designs  
und Kombinationen



## Standard Ausführung

|                               |   |
|-------------------------------|---|
| Rahmen-Stärke (Bautiefe)      | ab 90 mm  |
| Türblatt-Stärke               | ab 85 mm + Design-Paneel außen                  |
| Türblatt-Ausführung           | ISOCORE-TECH                                    |
| Verglasung                    | 3-fach, $U_g = 0,7 \text{ W/m}^2\text{K}$       |
| Dichtungsebenen               | 2   |
| Verriegelung                  | 3-fach mit Haken                                |
| Bänder                        | verdeckt liegend, 3D verstellbar                |
| Bodenschwelle                 | thermisch getrennte TB75                        |
| Wärmedurchgangskoeffizient Ud | ab $0,8 \text{ W/m}^2\text{K}$ (Holzart Fichte) |

## Alu-Profil am Rahmen

|                               |   |
|-------------------------------|---|
| Rahmen-Stärke (Bautiefe)      | ab 85 mm + Alu-Profil                           |
| Türblatt-Stärke               | ab 85 mm + Design-Paneel außen                  |
| Türblatt-Ausführung           | ISOCORE-TECH                                    |
| Verglasung                    | 3-fach, $U_g = 0,7 \text{ W/m}^2\text{K}$       |
| Dichtungsebenen               | 3   |
| Verriegelung                  | 3-fach mit Haken                                |
| Bänder                        | verdeckt liegend, 3D verstellbar                |
| Bodenschwelle                 | thermisch getrennte TB75                        |
| Wärmedurchgangskoeffizient Ud | ab $0,8 \text{ W/m}^2\text{K}$ (Holzart Fichte) |

## Design-Oberflächen auch am Rahmen

|                               |   |
|-------------------------------|---|
| Rahmen-Stärke (Bautiefe)      | ab 85 mm + Design-Paneel außen                  |
| Türblatt-Stärke               | ab 85 mm + Design-Paneel außen                  |
| Türblatt-Ausführung           | ISOCORE-TECH                                    |
| Verglasung                    | 3-fach, $U_g = 0,7 \text{ W/m}^2\text{K}$       |
| Dichtungsebenen               | 2   |
| Verriegelung                  | 3-fach mit Haken                                |
| Bänder                        | verdeckt liegend, 3D verstellbar                |
| Bodenschwelle                 | thermisch getrennte TB75                        |
| Wärmedurchgangskoeffizient Ud | ab $0,8 \text{ W/m}^2\text{K}$ (Holzart Fichte) |

### Allgemeine Standardausstattung:

- Holzart Fichte, Eiche, Lärche
- ISOCORE-TECH-Türblatt-Rohling - mehrschichtige Konstruktion, verstärkt mit Massivholz-Rahmen, Spezialdeckschichten und integriertem Verstärkungsprofil an der Schlossseite, beidseitig Aluminium-Stabilisierungs-Schichten, PUR-Konstruktionskern, senkrechte Furnier Maserung. Wärmedurchgangskoeffizient des Rohlings  $U_p = 0,96 \text{ W/m}^2\text{K}$  (Holzart Fichte).
- Türblatt außen mit verschiedene Design-Paneel Oberflächen überdeckt (Keramik, Stein, Laminat, Altholz, Beton, Emailglas...)
- Blendrahmen außen aus Holz (deckend lackiert) oder mit Alu-Profil oder mit verschiedene Design-Paneel Oberflächen überdeckt (Keramik, Stein, Laminat, Altholz, Beton, Emailglas...)

## GRENZLOSE MATERIALAUSWAHL UND KOMBINATIONEN

Wir schätzen die Arbeit der menschlichen Hände, die aus Leidenschaft und der Tradition mehrerer Generationen hergeleitet wird. Unser neuestes **Holz/Stein Kollektion** bietet eine einzigartige Kombination aus hochwertigen Materialien wie Holz, Altholz, Keramik, Stein, Laminat und schwarzem emailliertem Glas, die Ihre Eingangstüren in elegante Kunstwerke verwandeln.

Mit unseren **keramischen** Paneelen können Sie einen modernen und dennoch zeitlosen Look erzielen. Die glatte oder raue Oberfläche und die Vielfalt an Farben und Mustern ermöglichen es Ihnen, Ihren individuellen Stil zu betonen.

Unsere **Steinpaneelle** verleihen Ihrer Tür eine robuste und natürliche Ästhetik. Von klassischem Marmor bis hin zu rustikalem Schiefer bieten wir eine breite Palette an Steinoptionen, die jedem Eingang Charakter verleihen.

Für eine pflegeleichte und dennoch stilvolle Option sind unsere **Laminatpaneelle** ideal. Sie bieten eine hohe Widerstandsfähigkeit gegen Kratzer und Flecken.

Unsere **Altholzpaneelle** verleihen Ihrer Tür einen rustikalen und authentischen Charme. Jedes Stück Holz erzählt seine eigene Geschichte und bringt eine natürliche Wärme in Ihr Zuhause.

Eine qualitätsvolle Auswahl von Zusatzausstattungen ermöglicht es Ihnen, sich die eigene Haustür als Unikat durch verschiedene Materialkombinationen auf Maß anfertigen zu lassen. Entdecken Sie die Vielfalt unserer neuen Kollektion und geben Sie Ihrer Tür einen neuen, beeindruckenden Look."

### Beeindruckende neue Oberflächen



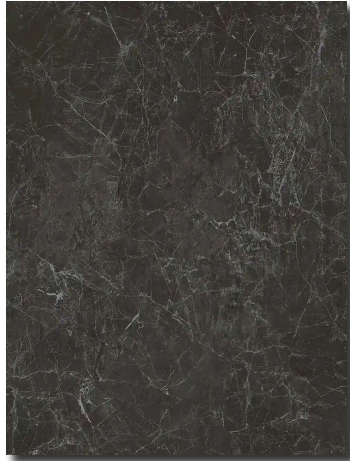
**ROYAL** Keramik



**ROYAL 01** Bianco Venato  
glatt matt



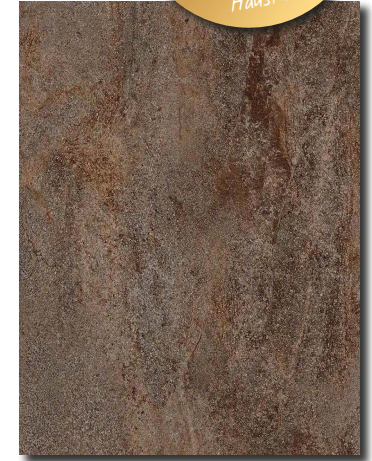
**ROYAL 02** Pietra Grey  
glatt matt



**ROYAL 03** Nero Greco  
glatt matt



**ROYAL 04** Noir Desir  
glatt matt



**ROYAL 05** Porfido Marrone  
Struktur matt

*Unikate!*  
Die Strukturen aller  
Design-Oberflächen  
variieren bei jeder  
Haustür!



**ROYAL 06** Ossido Nero  
glatt matt



**ROYAL Keramik Oberflächen**

ROYAL Keramik Oberflächen bieten von Natur aus unzählige Vorteile, die sie zur perfekten Wahl für die Gestaltung Ihr Haus machen. Präsentiert sind natürliche Oberflächen von höchster Qualität.

- + leicht zu reinigen und zu pflegen
- + keine Scheu vor Kratzern und Schrammen
- + beständig gegen hohe Temperaturen
- + beständig gegen Frost und niedrige Temperaturen
- + nimmt kein Wasser auf und scheut keine Feuchtigkeit
- + nachhaltig und recycelbar
- + beständig gegen Witterungseinflüsse und UV-Strahlen

Hinweis: ROYAL Keramik Oberflächen kann nur auf der Außenseite der Tür verwendet werden.  
Der Verlauf der Dekorstruktur ist nur wie abgebildet möglich.

*Die Farbtöne sind nur symbolisch dargestellt! Farbabweichungen vom Original sind aufgrund drucktechnischer Gegebenheiten möglich! Bitte stimmen Sie Ihren Farbton mit einer gültigen Farbkarte ab!*

**ELITE** Laminat

*Unikate!*  
Die Strukturen aller  
Design-Oberflächen  
variieren bei jeder  
Haustür!



**ELITE 0421** Venus  
Struktur matt



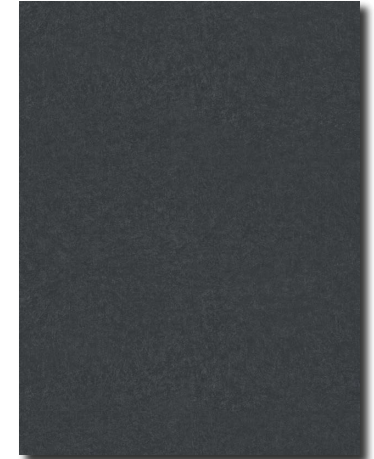
**ELITE 0897** Grey Slate  
Struktur matt



**ELITE 0898** Nero Slate  
Struktur matt



**ELITE 0894** Concrete  
Struktur matt



**ELITE 0799** Blackjack  
Struktur matt

**ELITE Laminat Oberflächen**

Überzeugende Tiefenwirkung und angenehme Haptik!  
ELITE Laminat-Struktur ist lebendig, roh und natürlich und rundet  
das Oberflächenspektrum auf spannende Weise ab.

- + leicht zu reinigen und zu pflegen
- + hoch witterungsbeständig
- + schlagzäh
- + kratzfest
- + einzigartige Struktur
- + lösungsmittelbeständig
- + langlebig
- + dauerhaft geschlossene Oberfläche

Hinweis: bei den Laminat-Platten handelt es sich um Duromere  
Hochdrucklaminat (HPL) nach EN 438-6.  
Die ELITE Laminat Oberflächen kann nur auf der Außenseite der  
Tür verwendet werden.  
Der Verlauf der Dekorstruktur ist nur wie abgebildet möglich.



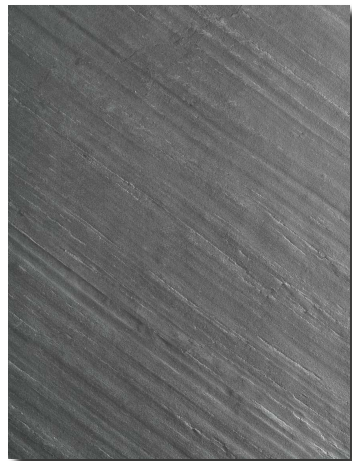
**ELITE 0794** Patina Bronze  
Struktur matt

*Die Farbtöne sind nur symbolisch dargestellt! Farbabweichungen vom Original sind aufgrund drucktechnischer Gegebenheiten möglich! Bitte stimmen Sie Ihren Farbton mit einer gültigen Farbkarte ab!*

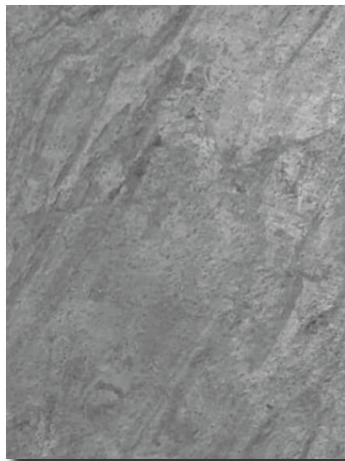
**GALAXY** Stein-Optik



**GALAXY 01** Terra Noir  
*Buntschiefer mit Struktur*



**GALAXY 02** D.Black  
*Glimmerschiefer mit Struktur*



**GALAXY 03** Silver Grey  
*Glimmerschiefer mit Struktur*

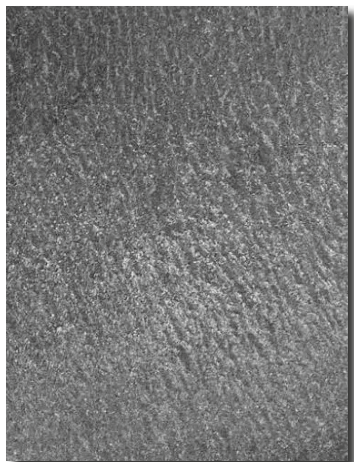


**GALAXY 04** Dark Creek  
*Marmor mit Struktur*



**GALAXY 05** Monsoon Black  
*Marmor mit Struktur*

*Unikate!*  
Die Strukturen aller  
Design-Oberflächen  
variieren bei jeder  
Haustür!



**GALAXY 06** Aurora Black  
*Glimmerschiefer mit Struktur*



**GALAXY Stein-Optik Oberflächen**

Galaxy Oberflächen sind innovatives hauchdünnes Natursteinschichten mit Haptik und Optik einer massiven Steinplatte.

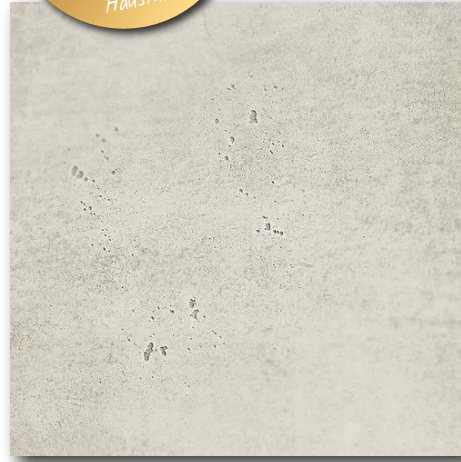
- + UV-resistent und frostsicher.** Alle Galaxy Dekore sind frostsicher und UV-resistent und problemlos für den Außeneinsatz geeignet.
- + robuster als Rohsteinplatten.** Dank des Fiberglas-Untergrundes sind die Galaxy Dekore robuster als herkömmliche, dicke Rohsteinplatten.
- + wasserbeständig & leicht zu pflegen.** Alle Dekore weisen eine sehr hohe Wasserbeständigkeit auf und lassen sich mit klarem Wasser reinigen. Alle Dekore sind mit Spezialimprägnierung zusätzlich geschützt.

Hinweis: Die GALAXY Stein-Optik Oberflächen kann nur auf der Außenseite der Tür verwendet werden. Der Verlauf der Dekorstruktur ist nur wie abgebildet möglich. Die Dekore bestehen durch ihre spaltraue Oberfläche mit unterschiedlichen und stetig wechselnden Mustern und Strukturen. Starke Maserungen und Erhebungen in der Oberfläche sind typisches Merkmal.

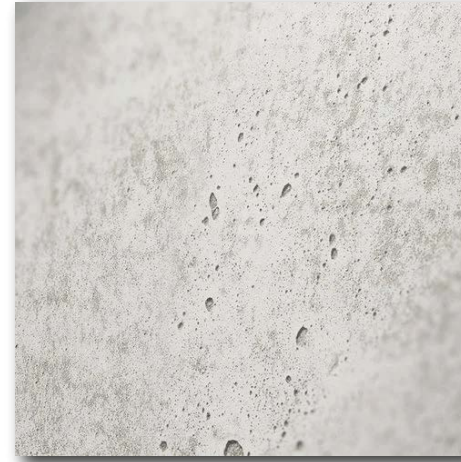
*Die Farbtöne sind nur symbolisch dargestellt! Farbabweichungen vom Original sind aufgrund drucktechnischer Gegebenheiten möglich! Bitte stimmen Sie Ihren Farbton mit einer gültigen Farbkarte ab!*

**VISTA** Beton-Optik

*Unikate!*  
Die Strukturen aller  
Design-Oberflächen  
variieren bei jeder  
Haustür!



**VISTA 0223** Vintage hell  
Struktur



**VISTA 0224** Vintage standard  
Struktur



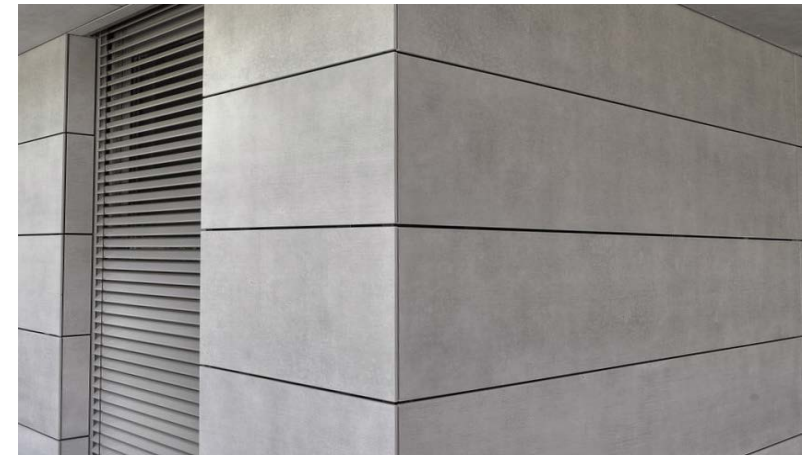
**VISTA 0226** Vintage anthrazit  
Struktur

**VISTA Beton-Optik Oberflächen**

VISTA Beton-Optik und Haptik mit Lufteinschlüssen.  
Mit Beton-Optik Oberflächen verleihen Sie Ihren Haustüren ein modernes  
Industrie-Design auf leichte Art und Weise.

- + originale Haptik und Optik mit dreidimensionaler Tiefenstruktur
- + Höhe witterungsbeständig
- + extrem robust
- + unempfindlich gegen Flecken und Abrieb
- + dauerhafte Beschichtung mit sehr guten Verarbeitungseigenschaften
- + nicht brennbar

Hinweis: Die VISTA Beton-Optik Oberflächen kann nur auf der Außenseite der  
Tür verwendet werden.  
Der Verlauf der Dekorstruktur ist nur wie abgebildet möglich.



*Die Farbtöne sind nur symbolisch dargestellt! Farbabweichungen vom Original sind aufgrund drucktechnischer Gegebenheiten möglich! Bitte stimmen Sie Ihren Farbton mit einer gültigen Farbkarte ab!*

**VINTAGE** Altholz



**Fichte 3B**  
roh, unbehandelt



**Fichte 5C**  
roh, unbehandelt



**Eiche 2E**  
geölt



**Eiche 4E**  
roh, unbehandelt

*Unikate!*  
Die Strukturen aller  
Design-Oberflächen  
variieren bei jeder  
Haustür!



**Echtes Massives Altholz Oberflächen**

Hinter jedem Balken und jedem Brett verbirgt sich eine lange und besondere Geschichte. Ob jahrzehntelang von der Sonne geprägt, vor Jahrhunderten per Hand gefällt oder vom Wind und Regen gezeichnet sind alle Hölzer einzigartig in ihrer Form, Struktur und der Farbe. Das edle Erscheinungsbild macht die Tür zu einem unverwechselbaren Unikat Ihrer Einrichtung.

**Hinweise:**

Massive Altholz Oberflächen Typ 3B, 5C und 4E sind mit keinem Holzschutzmittel behandelt. Altholz ist ein altes Holz, das unter Einwirkung von natürlichen Verwitterungsprozessen seine schöne Patina bekommen hat, was durch Holzrisse, gebürstete und gehackte Flächen, ausgeflickte Stellen, Äste, Wurmstiche und Insekten-Löcher erkennbar ist. Altholz Oberflächen dürfen keiner direkten Bewitterung aufgesetzt werden. Eventuelle Veränderungen von Altholz Oberflächen oder Delamination der Dreischichtplatte stellen einen natürlichen Prozess der Alterung von ungeschütztem Holz dar und sind kein Reklamationsgrund, es sei denn, sie beeinträchtigen die Funktionsfähigkeit der Tür.

Die VINTAGE Altholz Oberflächen kann nur auf der Außenseite der Tür verwendet werden!  
Der Verlauf der Holzstruktur ist quer oder vertikal möglich.

*Die Farbtöne sind nur symbolisch dargestellt! Farbabweichungen vom Original sind aufgrund drucktechnischer Gegebenheiten möglich! Bitte stimmen Sie Ihren Farbton mit einer gültigen Farbkarte ab!*



**VETRO** Emailglas



**Parsol grau** oder **Klarglas**  
Email schwarz  
Beispiel ohne Lichtausschnitt



**Parsol grau**  
Email schwarz  
Beispiel mit Lichtausschnitt



**Dark grey**  
Email schwarz  
Beispiel mit Lichtausschnitt



**Klarglas**  
Email schwarz  
Beispiel mit Lichtausschnitt

**VETRO Emailglas Oberflächen**

Mithilfe von Glas lassen sich ganz besondere Effekte im Raum erzielen. Es ist das Material der Neuzeit und wird beim Bau moderner Häuser verwendet.

Das schwarz emaillierte Glas an den Haustüren verleiht dem Haus eine elegante und moderne Note. Es fügt sich nahtlos in das Gesamtdesign ein und verleiht dem Eingangsbereich einen ansprechenden Look. Die glänzende Oberfläche des emaillierten Glases reflektiert das Licht und sorgt für eine einladende Atmosphäre.

Hinweis: Die VETRO Emailglas Oberflächen kann nur auf der Außenseite der Tür verwendet werden.



*Die Farbtöne sind nur symbolisch dargestellt! Farbabweichungen vom Original sind aufgrund drucktechnischer Gegebenheiten möglich! Bitte stimmen Sie Ihren Farbton mit einer gültigen Farbkarte ab!*

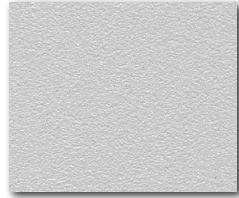
### Aluminium Oberflächen



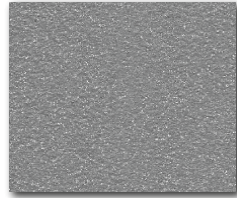
ca. RAL9006  
glatt



ca. RAL9007  
glatt



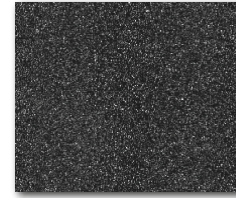
ca. RAL9006 FS  
Feinstruktur



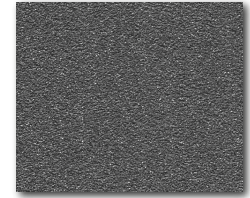
ca. RAL9007 FS  
Feinstruktur



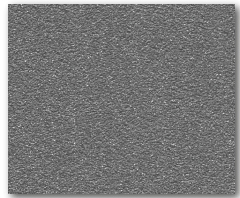
ANTICO GRAU  
glatt



ca. DB703  
glatt



ca. DB703 FS  
Feinstruktur



Sparkling Iron  
Feinstruktur



DM02  
Feinstruktur



DM03  
Feinstruktur



HFM22  
Feinstruktur



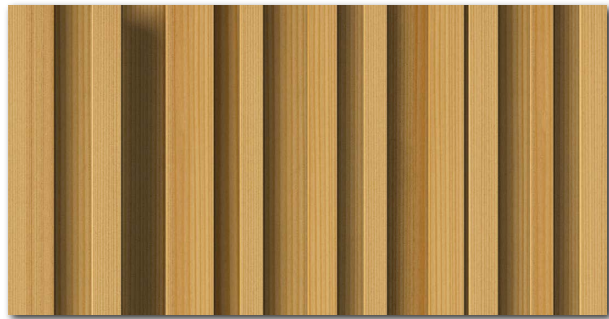
Quarz 2  
Feinstruktur



Weitere Farbtöne aus der RAL-CLASSIC Farbkarte möglich!

Hinweis: Die Aluminium Oberflächen kann nur auf der Außenseite der Tür verwendet werden!.

### Holzleisten Oberflächen



Holzleisten 3D-Optik, VERTIKAL  
unterschiedliche oder gleiche Leistenbreiten



Holzleisten 3D-Optik, HORIZONTAL  
unterschiedliche oder gleiche Leistenbreiten

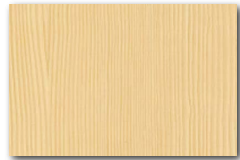


Hinweis: Die Holzleisten Oberflächen kann nur auf der Außenseite der Tür verwendet werden!.

Die Farbtöne sind nur symbolisch dargestellt! Farbabweichungen vom Original sind aufgrund drucktechnischer Gegebenheiten möglich! Bitte stimmen Sie Ihren Farbton mit einer gültigen Farbkarte ab!

*Unikate!*  
Die Strukturen aller  
Design-Oberflächen  
variieren bei jeder  
Haustür.

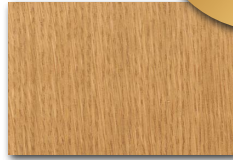
Aquawood Protor-Finish 2-K Lacksystem



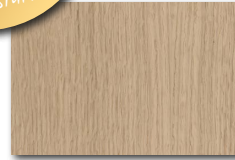
Fichte **F00**  
Klarlasur



Fichte **F10**  
Antiko weiß



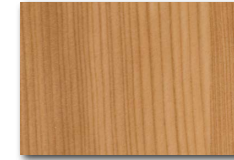
Eiche **E00**  
Klarlasur



Eiche **E10**  
Natureffekt



Eiche **GEÖLT**  
Farblos



Lärche **L00**  
Klarlasur



Lärche **GEÖLT**  
Farblos

Holzarten und Holz-Oberflächen Innen



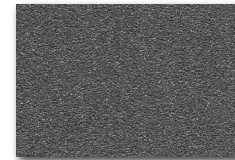
Weitere Farbtöne aus der RAL-CLASSIC  
Farbkarte möglich!



**RAL9006 FS**  
Metallic



**RAL9007 FS**  
Metallic



**DBS703 FS**  
Metallic



Amerik. **Nussbaum**  
Klarlasur



**Ahorn**  
Klarlasur



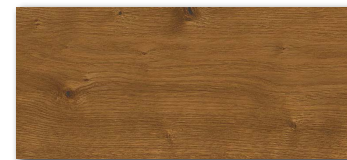
Lärche **Astig**  
farblos geölt



Eiche **Astig**  
farblos geölt



Eiche **Astig**  
grau geölt



Eiche **Astig**  
dunkel braun geölt



Eiche **Altholz-Optik**  
farblos geölt



**WICHTIGE HINWEISE!**

Die Anordnung, Größe und Menge der Äste und Holzrisse ist beliebig und bei jeder Haustür anders (einzigartig) und stellt somit keinen Reklamationsgrund dar.

Die Holzmaserung läuft entweder längs oder quer, eventuelle Abweichungen von der senkrechten bzw. waagerechten Richtung sind kein Anlaß zur Reklamation!

Alle Farbtöne sind unabhängig vom längs- oder querfurnierten Strukturverlauf möglich.

*Die Farbtöne sind nur symbolisch dargestellt! Farbabweichungen vom Original sind aufgrund drucktechnischer Gegebenheiten möglich!  
Bitte stimmen Sie Ihren Farbton mit einer gültigen Farbkarte ab!*



Fichte **Altholz-Optik**  
farblos geölt

**[HINWEIS: Weiteres Türzubehör wie Glas, Griffe, Schlösser, Zutrittskontrollsysteme usw. finden Sie im DOORS-Premiumkatalog oder Website.]**



## HOLZ/STEIN HAUSTÜREN

Technische Änderungen, Irrtümer und Druckfehler vorbehalten! Farbabweichungen zum Original sind aufgrund drucktechnischer Gegebenheiten möglich.  
In diesem Katalog sind 1-flg. Haustüren im Maß 1150 x 2400 mm dargestellt.

© DOORS 5/2024